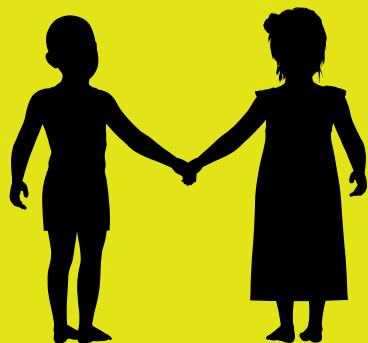


ISTOTA KOMUNIKACJI W ROZWOJU MOWY DZIECI

"MOWA" TO NIE TYLKO SŁOWA,
KTÓRE DZIECKO POTRAFI
POWTÓRZYĆ. PRZEDE
WSZYSTKIM, POWINNO
WYKORZYSTYWAĆ JE DO
KOMUNIKOWANIA SIĘ.



GEST WSKAZYWANIA
PALCEM

UWSPÓLNIANIE
UWAGI

KONTAKT
WZROKOWY

REAKCJA NA
IMIĘ

NAŚLADOWANIE

ZABAWA "NA NIBY"

- Pojawia się w okolicy 9 m.ż.
- Dziecko jeszcze nie umie powiedzieć czego potrzebuje, czym jest zainteresowane, ale za pomocą gestu wskazywania palcem już przekazuje swój komunikat.
- W ten sposób dziecko buduje relację trójstronną (dziecko - przedmiot - opiekun).

- Aby mówić o uwspólnianiu uwagi musimy mieć pewność, że my i dziecko myślimy i patrzymy na ten sam obiekt, czy zdarzenie.
- Dziecko po wskazaniu palcem przedmiotu, powinno nawiązać kontakt wzrokowy z drugą osobą, a następnie "wrócić do przedmiotu."

- Kontakt wzrokowy jest jednym z fundamentów prawidłowej komunikacji, gdyż pozwala odczytać emocje, mimikę, komunikaty niewerbalne drugiej osoby.
- Utrzymywanie kontaktu wzrokowego to budowanie wzajemnej uważności.

- Dziecko powinno reagować na samo imię (warto zwrócić uwagę, czy dziecko nie reaguje jedynie na komunikat typu: "Kubuś chodź", "Kubuś, popatrz").
- Dziecko powinno zareagować na własne imię, nawet, jeśli jest czymś zajęte. Nie zawsze zareaguje od razu, ale warto wykonać kilka prób, aby upewnić się, czy zareaguje tylko na "Kubuś".

- Naśladowanie to nie tylko gesty i słowa, ale i zachowania społeczne (np. podanie ręki na powitanie, kichanie itp.).
- Naśladowanie najłatwiej sprawdzić w zabawie tzn. czy dziecko "karmi pieska", "bada lale" itp.

- Zabawa jest to sposób nabywania nowych umiejętności. m.in. rozróżniamy zabawę tematyczną (zabawa w "coś" np. gotowanie, lekarza itp.), a także symboliczną (dany przedmiot może "udawać" coś innego np. klocek jest telefonem).
- Zabawa jest niezbędna do prawidłowego rozwoju dziecka.